

Communiqué de presse

Embargo: 15.12.2025, 8h30

05 Prix

Indice des prix à la production et à l'importation en novembre 2025

L'indice des prix à la production et à l'importation a baissé de 0,5% en novembre

En novembre 2025, l'indice des prix à la production et à l'importation a reculé de 0,5% par rapport au mois précédent. Il se situe à 104,6 points (décembre 2020 = 100). Des baisses de prix ont été enregistrées avant tout pour les produits pharmaceutiques, les produits chimiques et les hydrocarbures. Par contre, les produits pétroliers ont renchéri. Par rapport à novembre 2024, le niveau des prix de l'offre totale des produits indigènes et des produits importés a baissé de 1,6%. Ces chiffres ont été établis par l'Office fédéral de la statistique (OFS).

Dans l'**indice des prix à la production**, ce sont avant tout les prix des produits pharmaceutiques et des produits chimiques qui ont diminué par rapport au mois précédent. Les prix des métaux et des produits semi-finis en métaux sont également devenus meilleur marché. Les produits pétroliers ont par contre renchéri.

Le recul de l'**indice des prix à l'importation** par rapport à octobre 2025 est principalement à mettre sur le compte des hydrocarbures, des produits chimiques et des produits pharmaceutiques. Les produits pétroliers ont quant à eux renchéri, de même que les métaux non ferreux et les produits en métaux non ferreux.

Résultats principaux Novembre 2025	Niveau de l'indice (base déc. 2020 = 100)	Variation en % par rapport	
		au mois précédent	à novembre 2024
Indice des prix à la production et à l'importation (total)	104,6	-0,5	-1,6
- Indice des prix à la production	104,9	-0,5	-1,2
- Indice des prix à l'importation	103,7	-0,4	-2,5
Produits manufacturiers			
- Marché intérieur	110,9	0,0	0,3
- Exportations	97,9	-0,9	-1,8

Prix déterminants

Les prix des produits indigènes sont relevés pour le marché intérieur à la première étape de commercialisation, c'est-à-dire chez le producteur ou à l'usine. Il s'agit de prix départ-usine ne comprenant ni la taxe sur la valeur ajoutée ni les impôts sur la consommation (sur le tabac, l'alcool et les produits pétroliers, etc.).

Pour les exportations, on relève les prix de vente nets FAB (*franco à bord*), qui par définition ne contiennent pas la taxe sur la valeur ajoutée.

Pour les importations, les prix sont relevés à la frontière suisse, sans la taxe sur la valeur ajoutée, les impôts sur la consommation et les droits de douane.

De manière générale, sont relevés les prix effectifs des produits sur le marché (prix de transaction) au moment de la commande. Les rabais sont déduits. Les prix en devises sont convertis en francs suisses au taux de change du premier jour ouvrable de la période de référence de relevé. Celle-ci s'étend du 1^{er} au 8 du mois, ce qui permet de calculer et de publier les résultats du mois de référence dans le courant du mois suivant.

Indice des prix à la production pour une sélection de services

Depuis plusieurs années, l'indice des prix à la production est étendu progressivement au secteur des services. Les résultats mis à jour sont disponibles à l'adresse:

<https://www.bfs.admin.ch/bfs/fr/home/statistiques/prix/prix-production-prix-importation/services.html>

Renseignements

Info PPI, OFS, Section Prix, tél.: +41 58 463 66 06, e-mail: ppi@bfs.admin.ch
Service des médias OFS, tél.: +41 58 463 60 13, e-mail: media@bfs.admin.ch

Offre en ligne

Autres informations et publications: www.bfs.admin.ch/news/fr/2025-0359

La statistique compte pour vous: www.la-statistique-compte.ch

Abonnement aux NewsMails de l'OFS: www.news-stat.admin.ch

Le site de l'OFS: www.statistique.ch

Accès aux résultats

Ce communiqué est conforme aux principes du Code de bonnes pratiques de la statistique européenne. Ce dernier définit les bases qui assurent l'indépendance, l'intégrité et la responsabilité des services statistiques nationaux et communautaires. Les accès privilégiés sont contrôlés et placés sous embargo.

Conformément aux dispositions légales correspondantes, ce communiqué de presse a été envoyé quatre jours ouvrés avant sa publication à la Banque nationale suisse (BNS) pour lui permettre d'accomplir les tâches qui lui sont assignées. En raison de l'établissement des prévisions conjoncturelles et de l'estimation trimestrielle du PIB, le Secrétariat d'État à l'économie (SECO) reçoit également le communiqué de presse quatre jours ouvrés avant sa publication. Les agences de presse ont reçu ce communiqué avec un embargo de 15 minutes.

Indice des prix à la production et à l'importation, décembre 2020 = 100

Indices statistiques en novembre 2025

Structure	Pondération en %	Indice	Var. p. rapp. au mois précédent		Var. p. rapp. à l'année pré- cédente en %
			en %	Contribution à la variation	
Indice des prix à la production: total	100,0000	104,9	-0,5	-0,492	-1,2
Produits agricoles et sylvicoles	2,0714	111,7	0,2	0,005	0,7
Pierre, sable et gravier, sel	0,5816	107,0	0,2	0,001	0,9
Produits manufacturiers	92,7394	103,3	-0,5	-0,490	-0,9
Produits alimentaires, boissons, produits à base de tabac	9,7630	110,9	-0,2	-0,024	2,7
Textiles, habillement, cuir, articles en cuir, chaussures	0,8706	107,5	0,0	0,000	-0,2
Produits en bois	2,3191	122,8	0,1	0,002	1,1
Papier, produits en papier, imprimés	1,6073	114,1	-0,3	-0,005	-0,8
Produits pétroliers	0,7139	142,4	3,2	0,030	-5,7
Produits chimiques et pharmaceutiques	29,8095	90,1	-1,7	-0,445	-3,0
Produits en caoutchouc et en plastique	2,2682	109,2	-0,6	-0,014	-1,2
Verre, céramique, traitement des pierres et des terres	1,9258	115,0	-0,1	-0,001	-0,1
Métaux, produits métalliques	7,2602	115,0	-0,5	-0,038	-1,9
Prod. informatiques, électroniques et optiques, montres	14,5092	105,4	0,0	0,000	-1,0
Equipements électriques	5,8293	106,5	0,1	0,007	0,0
Machines	9,6393	109,2	0,0	-0,001	1,0
Automobiles, composants, autres moyens de transport	1,0376	106,9	0,0	0,000	1,3
Meubles et autres produits	3,7788	100,6	0,0	-0,001	-1,1
Réparation et installation de machines et d'équipements	1,4076	105,1	0,0	0,000	1,3
Prod. et distrib. d'électricité et de gaz	3,2092	158,6	-0,1	-0,004	-7,6
Traitement et distribution de l'eau, déchets, recyclage	1,3984	81,5	-0,4	-0,004	-3,8
Produits manufacturiers: marché intérieur	41,4213	110,9	0,0	-0,028	0,3
Produits manufacturiers: exportations	58,5787	97,9	-0,9	-0,931	-1,8
Produits agricoles et sylvicoles	2,0714	111,7	0,2	0,005	0,7
Biens intermédiaires	28,0695	110,1	-0,6	-0,172	-1,1
Biens d'investissement	27,5147	106,5	0,0	-0,001	-0,1
Biens de consommation durables	1,9576	104,9	0,0	0,000	-0,5
Biens de consommation non durables	35,0655	94,5	-1,1	-0,347	-1,2
Agents énergétiques	4,1181	153,2	0,4	0,026	-7,0
Inflation sous-jacente ¹⁾	90,4465	102,6	-0,5	-0,476	-0,7
Indice des prix à l'importation: total	100,0000	103,7	-0,4	-0,428	-2,5
Produits agricoles	1,8769	134,7	-0,2	-0,004	5,0
Produits de l'industrie extractive	1,5903	167,6	-11,3	-0,325	-17,7
Produits manufacturiers	96,5328	102,1	-0,1	-0,099	-2,1
Produits alimentaires, boissons, produits à base de tabac	5,0468	113,2	-0,1	-0,006	1,2
Textiles, habillement, cuir, articles en cuir, chaussures	7,0884	102,8	0,0	0,000	-0,5
Produits en bois	1,1761	117,3	0,0	0,000	0,1
Papier, produits en papier	1,4007	104,5	-0,7	-0,009	-3,1
Produits pétroliers	2,6323	158,0	3,7	0,143	-3,0
Produits chimiques et pharmaceutiques	28,1239	90,9	-1,0	-0,249	-4,8
Produits en caoutchouc et en plastique	3,3334	106,5	-0,2	-0,006	-2,1
Verre, céramique, traitement des pierres et des terres	1,6343	119,9	-0,3	-0,005	0,7
Métaux, produits métalliques	7,5282	112,4	0,4	0,036	-3,4
Prod. informatiques, électroniques et optiques	9,1448	90,4	0,0	-0,001	-3,2
Equipements électriques	4,9474	101,3	0,2	0,009	-1,4
Machines	8,1482	104,2	-0,1	-0,009	-0,3
Automobiles, composants, autres moyens de transport	10,8729	104,4	0,0	0,000	-0,7
Meubles et autres produits	5,4554	107,4	0,0	-0,003	1,5
Produits agricoles	1,8769	134,7	-0,2	-0,004	5,0
Biens intermédiaires	27,0753	106,5	-0,5	-0,148	-2,7
Biens d'investissement	28,9669	100,9	0,0	-0,009	-1,4
Biens de consommation durables	4,9830	105,1	0,0	0,000	1,5
Biens de consommation non durables	33,0429	94,5	-0,3	-0,092	-2,8
Agents énergétiques	4,0550	164,2	-2,6	-0,174	-9,5
Inflation sous-jacente ¹⁾	89,4018	99,8	-0,3	-0,288	-2,0
Indice des prix de l'offre totale: total ²⁾	100,0000	104,6	-0,5	-0,471	-1,6
Inflation sous-jacente ¹⁾	90,1118	101,7	-0,5	-0,416	-1,1
Ind. des prix de l'offre totale, marché int.: total ³⁾	100,0000	108,6	-0,2	-0,222	-1,5

¹⁾ Total sans les matières premières et les groupes de produits proches de celles-ci dont les prix sont très volatils (en particulier les produits agricoles, la viande, les produits pétroliers, les métaux, le gaz).

²⁾ Total de l'indice des prix à la production (pour 67,0869%) et à l'importation (pour 32,9131%).

³⁾ Total de l'indice des prix à la production, marché intérieur (pour 45,7786%) et à l'importation (pour 54,2214%).

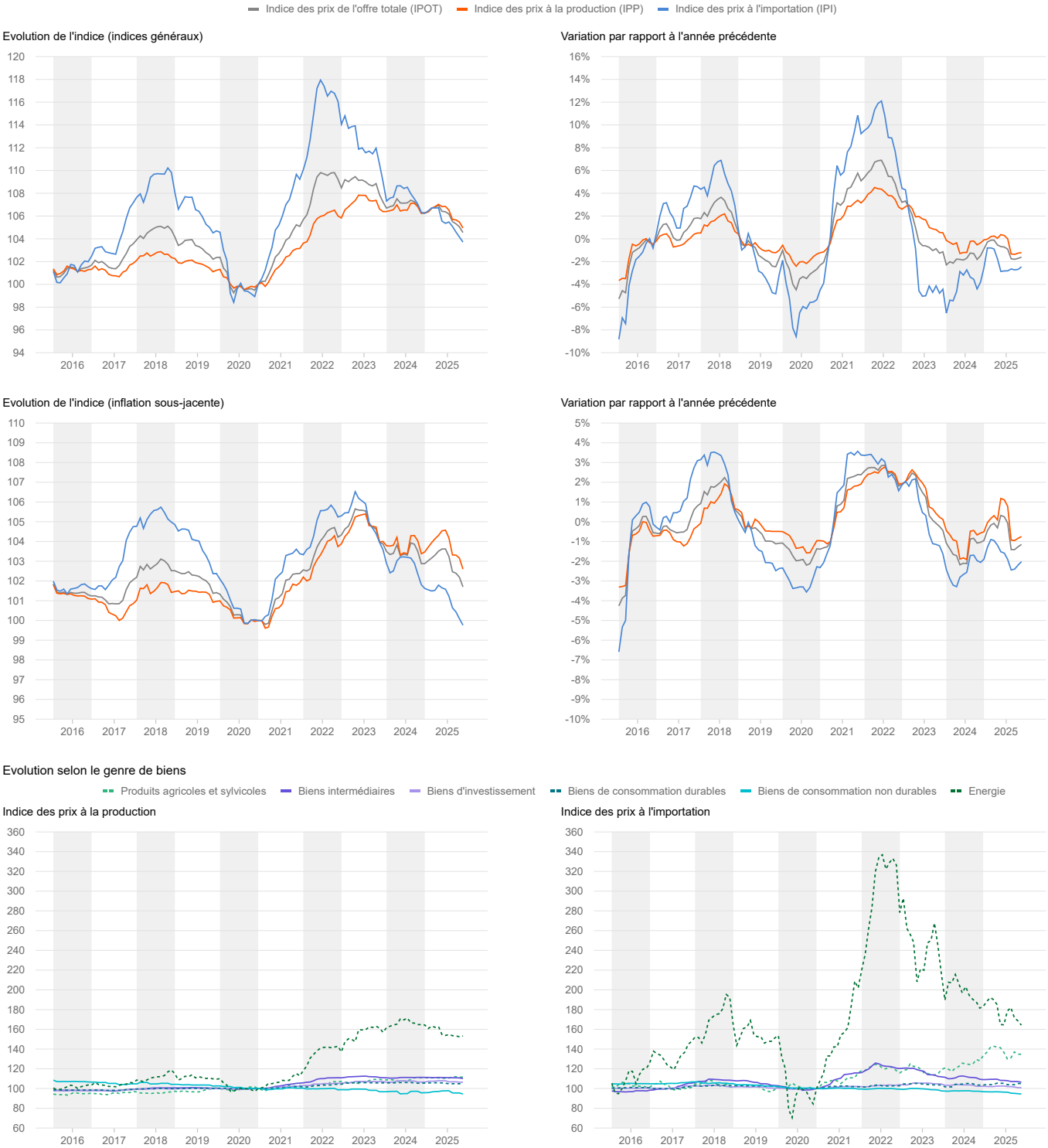
Indice des prix à la production et à l'importation, décembre 2020 = 100

Contributions importantes à la variation de l'indice total en novembre 2025

Rubriques	Contribution à la variation de l'indice total par rapport au relevé précédent	Pondération en %	Indice	Variation par rapport à octobre 2025 en %	Variation par rapport à l'année précédente en %
Indice des prix à la production					
Produits pétroliers	0,030	0,7139	142,4	3,2	-5,7
Produits en caoutchouc et en plastique	-0,014	2,2682	109,2	-0,6	-1,2
Viande et produits carnés	-0,016	1,9800	108,9	-0,8	2,5
Métaux, produits semi-finis en métaux	-0,039	1,5702	121,3	-2,1	-5,2
Produits chimiques	-0,117	6,7619	104,1	-1,7	-2,0
Produits pharmaceutiques	-0,328	23,0476	86,0	-1,7	-3,3
Indice des prix à l'importation					
Produits pétroliers	0,143	2,6323	158,0	3,7	-3,0
Métaux non ferreux et produits en métaux non ferreux	0,032	1,8829	118,5	1,5	-4,8
Café vert	0,011	0,3363	242,0	1,4	28,6
Fils et câbles électriques, matériel d'installation électrique	0,010	0,6583	108,5	1,5	-0,6
Fruits à pépins et à noyau	-0,010	0,0821	101,3	-10,6	7,4
Produits pharmaceutiques	-0,092	19,7791	86,9	-0,6	-5,1
Produits chimiques	-0,156	8,3448	100,4	-1,9	-4,2
Hydrocarbures	-0,316	1,4128	176,0	-11,7	-18,6

Indice des prix à la production et à l'importation

Tous les indices: base décembre 2020 = 100



État des données: 30.11.2025

Source: OFS – Indice des prix à la production et à l'importation

© OFS 2025