



# Medienmitteilung

Datum 30.01.2025

Schweizerischer Aussenhandel

## Jahr 2024: Durchzogenes Bild trotz Exportrekord

Lag der Aussenhandel im Vorjahr in beiden Handelsrichtungen noch im Minus, schrieb dieser im Jahr 2024 exportseitig mit +3,2 Prozent einen neuen Höchststand. Allerdings kam der Rekord fast ausschliesslich dank Chemie-Pharma zustande. Auf Seite der Importe setzte sich hingegen der letztjährige Rückgang mit –1,6 Prozent fort, wenn auch etwas verlangsamt. Die gegenläufige Entwicklung zwischen Ein- und Ausfuhren bescherte der Handelsbilanz einen neuen Rekordüberschuss von 60,6 Milliarden Franken.

### In Kürze

- ↓ Rückgang anderer Exportsparten kontrastieren mit starkem Plus bei Chemie-Pharma
- ↓ Uhrenexporte können Vorjahresrekord nicht bestätigen (–2,8 Prozent)
- ↓ Importe aus Asien auf dem niedrigsten Stand seit 2020)
- ↑ Exporte von chemischen Roh- und Grundstoffen verdoppeln sich innert Jahresfrist

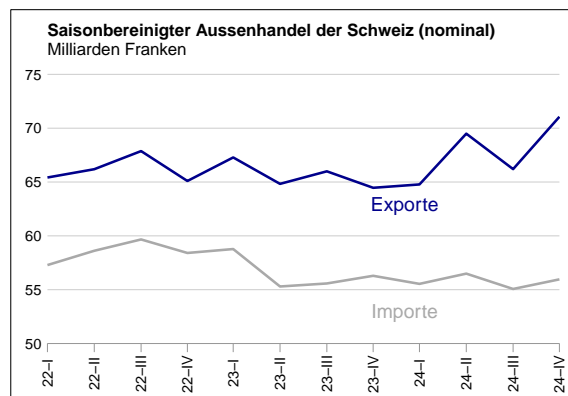
### Saisonbereinigter\* Aussenhandel der Schweiz

	Mrd. CHF			Veränderung in % gegenüber Vorperiode			
				Nominal		Real	
	Export	Import	Saldo	Export	Import	Export	Import
Quartal I / 2024	64.8	55.5	9.2	+0.5	–1.3	+0.8	+2.4
Quartal II / 2024	69.5	56.5	13.0	+7.3	+1.7	+3.5	–1.4
Quartal III / 2024	66.2	55.1	11.1	–4.7	–2.5	–5.3	–0.5
Quartal IV / 2024	71.1	56.0	15.1	+7.3	+1.6	+7.2	+0.8
2022	277.7	234.8	42.8	+6.9	+16.6	–0.7	+1.7
2023	274.1	225.9	48.3	–1.3	–3.8	+2.5	–2.0
2024	282.9	222.3	60.6	+3.2	–1.6	+2.5	–1.6

\* Jahreszahlen nicht saisonbereinigt

## Gesamtentwicklung

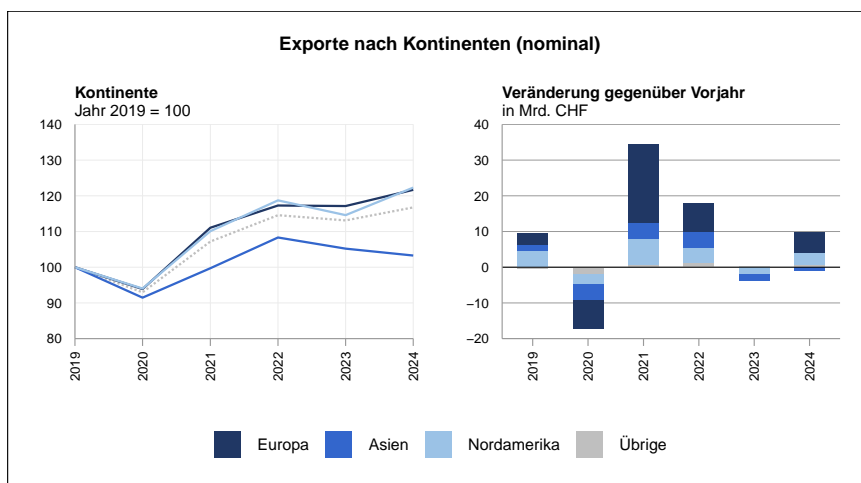
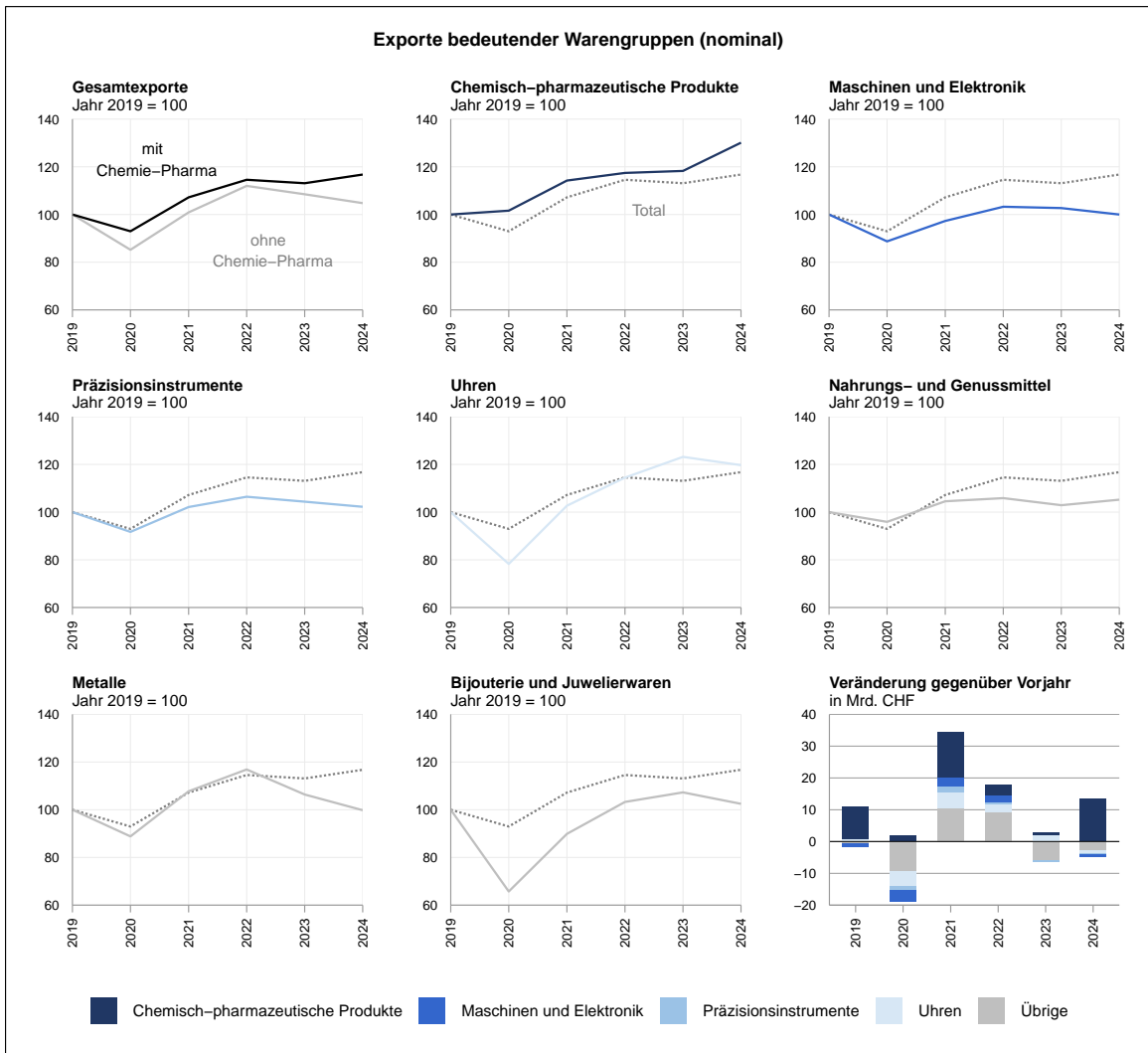
Die **Exporte** wuchsen im Jahr 2024 um 3,2 Prozent auf 282,9 Milliarden Franken (real: +2,5 Prozent). Dynamisch entwickelten sich die Ausfuhren im zweiten und vierten Quartal mit jeweils +7,3 Prozent, wogegen sie im dritten Quartal um 4,7 Prozent abnahmen. Die **Importe** sanken insgesamt um 1,6 Prozent auf 222,3 Milliarden Franken (real: –1,6 Prozent). Hier verzeichneten das erste und dritte Quartal einen Rückgang, welcher in den beiden anderen Quartalen nicht mehr wettgemacht werden konnte. In der Handelsbilanz resultierte ein neuer Rekordüberschuss von 60,6 Milliarden Franken, womit der Saldo um rund 12 Milliarden Franken höher ausfiel als im Vorjahr.



## Ausfuhren nach Slowenien steigen um zwei Drittel oder 10,7 Milliarden Franken

Obwohl sich die Gesamtexporte im Jahr 2024 im Vergleich zum Vorjahr steigerten, verzeichneten lediglich zwei der elf Hauptgruppen einen Zuwachs. Die Steigerung rührte in erster Linie von den **chemisch-pharmazeutischen Produkten** her, die um 10,0 Prozent oder 13,6 Milliarden Franken zunahmen. Allein die Lieferungen an Roh- und Grundstoffen haben sich innert Jahresfrist auf 37,7 Milliarden Franken verdoppelt. Auch die Exporte von Medikamenten (+7,7 Prozent) und immunologischen Produkten (+10,8 Prozent) nahmen wieder Fahrt auf. Hingegen wurden für 13,3 Milliarden Franken (–82,4 Prozent) weniger pharmazeutische Wirkstoffe geliefert. Im Plus befanden sich nebst den chemisch-pharmazeutischen Produkten auch noch die **Nahrungs- und Genussmittel** (+2,3 Prozent; Kaffee). Zurück gingen nach Rekordergebnissen in den letzten Jahren sowohl die Ausfuhren von **Bijouterie und Juwelierwaren** um 4,5 Prozent als auch jene von **Uhren** um 2,8 Prozent, letztere real sogar um 9,3 Prozent. Ebenfalls mussten die Sparten **Maschinen und Elektronik** (–2,6 Prozent) und **Metalle** (–6,2 Prozent) Einbussen hinnehmen, die sich insgesamt auf 1,8 Milliarden Franken beliefen.

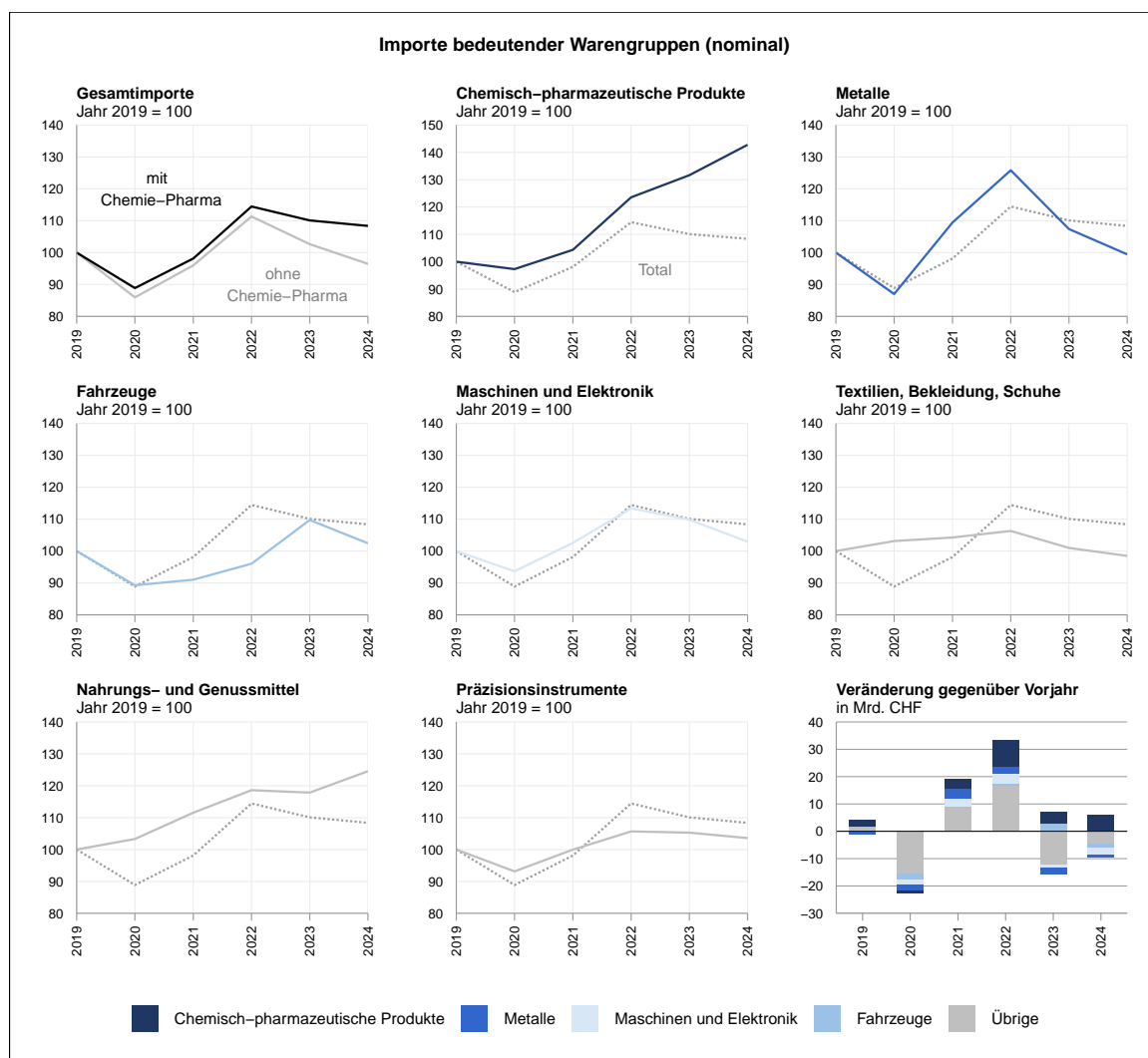
Von den drei bedeutendsten Wirtschaftsräumen bezogen **Europa** (+3,9 Prozent) und **Nordamerika** (+6,7 Prozent; USA: +7,9 Prozent) mehr Güter aus der Schweiz. Das Exportwachstum nach Europa resultiert vor allem aus dem erneut starken Plus nach Slowenien (+68,3 Prozent oder +10,7 Milliarden Franken; Chemie-Pharma). Für insgesamt 3,7 Milliarden Franken weniger wurde in die Nachbarländer Österreich (–16,2 Prozent), Deutschland (–2,1 Prozent), Italien (–3,8 Prozent) und Frankreich (–5,3 Prozent) exportiert. Die Lieferungen nach **Asien** verzeichneten einen Rückgang von 1,8 Prozent. Während die Ausfuhren nach China und Japan zunahmen (+5,9 und +6,2 Prozent), fielen insbesondere Minderexporte nach Singapur und Hongkong mit einem kumulierten Wert von 3,3 Milliarden Franken negativ ins Gewicht.

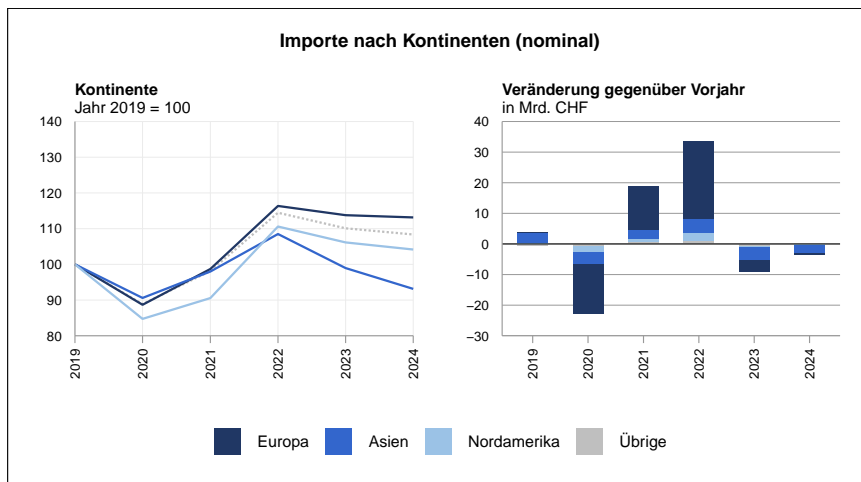


## Energieträgerimporte sinken (preisbedingt) um rund ein Viertel

Abgesehen von den **chemisch-pharmazeutischen Produkten** (+5,9 Milliarden Franken; +8,5 Prozent) wiesen alle Warengruppen ein Minus aus. Um 3,1 Milliarden Franken niedriger kamen die **Energieträgerimporte** (–23,8 Prozent) zu liegen, was allerdings zum grössten Teil preisbedingt war. Merklich war auch der Nachfragerückgang in den Sparten **Maschinen und Elektronik** (–2,2 Milliarden Franken; –6,3 Prozent), **Fahrzeuge** (–1,4 Milliarden Franken; –6,7 Prozent) sowie **Metalle** (–1,2 Milliarden Franken; –7,4 Prozent). Bei den chemisch-pharmazeutischen Produkten basierte der Anstieg auf den Sparten Medikamente (+5,7 Milliarden Franken) und immunologische Produkte (+1,4 Milliarden Franken). Rückläufig hier waren derweil die Einfuhren von pharmazeutischen Wirkstoffen (–1,4 Milliarden Franken).

Im Jahr 2024 bezog die Schweiz aus allen drei grossen Wirtschaftsräumen weniger Güter. Am deutlichsten sanken die Importe aus **Asien** (–2,5 Milliarden Franken), die zugleich auf den niedrigsten Stand seit 2020 fielen. Namhaft reduzierten sich die Einfuhren aus China, Südkorea, Singapur und Hongkong. Um 904 Millionen Franken nahmen die Bezüge aus **Europa** (–0,6 Prozent) ab. Hier sanken die Importe aus Deutschland, Frankreich, Spanien und Irland kumuliert um 7,5 Milliarden Franken. Demgegenüber stiegen die Einfuhren aus Slowenien innert Jahresfrist um 5,8 Milliarden Franken (Chemie-Pharma). Aus **Nordamerika** kamen wertmässig 1,9 Prozent weniger Waren (USA: –2,9 Prozent).





### Aussenhandel mit Russland im Dezember 2024

Die Importe aus Russland weisen im Dezember 2024 gesamthaft einen Wert von 243 Millionen Franken auf. Davon entfallen 238 Millionen auf Gold russischen Ursprungs (3068 Kilogramm), welches aus dem Vereinigten Königreich in die Schweiz eingeführt wurde. Die Goldeinfuhren erfüllen die zum Zeitpunkt des Imports geltenden Auflagen. Die Exporte nach Russland betragen 123 Millionen Franken, wovon 99 Millionen Franken die Sparte Chemie-Pharma betreffen.

### Kontakt für Rückfragen:

Medienstelle BAZG  
**+41 58 462 67 43**  
[medien@bazg.admin.ch](mailto:medien@bazg.admin.ch)

### Hinweise:

Diese Medienmitteilung kommentiert nicht-saisonbereinigte Jahreszahlen und saisonbereinigte, nicht annualisierte Quartals- und Monatszahlen, deren Veränderungen sich jeweils auf die Vorperiode beziehen. Grundsätzlich können sich die Vorperiodenvergleiche volatil zeigen und die saisonbereinigten Ergebnisse einer Gruppe – aufgrund der angewandten Ansatzmethode – inkonsistent mit denjenigen ihrer Subgruppen sein. Mehr Informationen dazu finden Sie in unserer [Methodenbeschreibung](#).

Die Ergebnisse des laufenden Jahres sind provisorisch. Text, Tabellen und Grafiken basieren zudem auf der konjunkturellen Sicht (Total 1), das heisst **ohne** den Handel mit Gold, übrigen Edelmetallen, Edel- und Schmucksteinen sowie Kunstgegenständen und Antiquitäten.

Weitere Aussenhandelsergebnisse finden Sie online auf unserer Website unter «[Daten](#)» sowie in unserer Datenbank: [www.swiss-impex.admin.ch](http://www.swiss-impex.admin.ch).

Alle Erscheinungsdaten der Medienmitteilungen über den schweizerischen Aussenhandel finden Sie auf unserer Website unter «[Erscheinungsdaten](#)».

- nominal:** nicht preisbereinigt
- real:** preisbereinigt (auf Basis der Mittelwerte)
- arbeitstagbereinigt:** trägt dem spezifischen Einfluss der einzelnen Arbeitstage (z. B. Anzahl Donnerstage je betreffenden Monat) und anderen Kalendereffekten Rechnung
- saisonbereinigt:** auf arbeitstagbereinigter Basis und unter Ausschluss der saisonbedingten Schwankungen
- Warengruppen:** Gliederung nach der Nomenklatur «[Warenart](#)»

## Exporte der Schweiz

Warengruppe	Mio. CHF			Veränderung gegenüber Vorjahr						
				Mio. CHF	nominal in %			real in %		
	2022	2023	2024	2024	2022	2023	2024	2022	2023	2024
<b>Gesamthandel</b>	<b>277 652</b>	<b>274 107</b>	<b>282 941</b>	<b>+8 834</b>	<b>+6.9</b>	<b>-1.3</b>	<b>+3.2</b>	<b>-0.7</b>	<b>+2.5</b>	<b>+2.5</b>
<b>Chemisch-pharmazeutische Produkte</b>	<b>134 551</b>	<b>135 503</b>	<b>149 075</b>	<b>+13 572</b>	<b>+2.8</b>	<b>+0.7</b>	<b>+10.0</b>	<b>-2.5</b>	<b>+5.2</b>	<b>+7.4</b>
Pharmazeutika, Vitamine, Diagnostika	109 595	105 481	100 328	-5 153	+0.6	-3.8	-4.9	-4.4	+4.9	-3.9
Immunologische Produkte	47 452	46 884	51 969	+5 085	+3.6	-1.2	+10.8			
Medikamente	45 092	41 278	44 458	+3 180	-1.9	-8.5	+7.7			
Pharmazeutische Wirkstoffe	15 562	16 083	2 824	-13 259	-1.9	+3.3	-82.4			
Roh- und Grundstoffe	12 773	18 717	37 716	+18 999	+23.2	+46.5	+101.5	+14.7	+21.5	+65.4
<b>Maschinen und Elektronik</b>	<b>33 108</b>	<b>32 929</b>	<b>32 063</b>	<b>-865</b>	<b>+6.1</b>	<b>-0.5</b>	<b>-2.6</b>	<b>+4.7</b>	<b>-3.1</b>	<b>-2.0</b>
Maschinen	21 030	20 801	19 784	-1 017	+5.4	-1.1	-4.9	+1.2	-4.2	-1.1
Werkzeugmaschinen	7 272	7 249	6 791	-458	+3.7	-0.3	-6.3	+0.2	-3.1	-1.1
Nichtelektrische Kraftmaschinen	1 912	1 910	1 907	-3	+7.2	-0.1	-0.1	+1.9	-2.4	-1.9
Geräte der Elektroindustrie und der Elektronik	12 078	12 128	12 280	+152	+7.5	+0.4	+1.3	+11.4	-1.9	-4.4
Elektrische, elektronische Artikel	8 222	8 137	8 437	+299	+8.3	-1.0	+3.7	+15.1	-5.7	-3.1
Stromerzeugung, Elektromotoren	3 178	3 364	3 216	-147	+4.6	+5.8	-4.4	+0.3	+9.4	-8.5
<b>Uhren</b>	<b>24 859</b>	<b>26 748</b>	<b>25 993</b>	<b>-755</b>	<b>+11.5</b>	<b>+7.6</b>	<b>-2.8</b>	<b>-0.9</b>	<b>+3.1</b>	<b>-9.3</b>
Kleinuhren, mechanisch / automatisch	20 598	22 031	21 254	-776	+11.6	+7.0	-3.5	-1.6	+1.7	-11.6
Kleinuhren, elektrisch	3 144	3 532	3 596	+64	+12.4	+12.3	+1.8	+5.4	+12.6	+3.3
<b>Präzisionsinstrumente</b>	<b>18 108</b>	<b>17 755</b>	<b>17 389</b>	<b>-366</b>	<b>+4.2</b>	<b>-1.9</b>	<b>-2.1</b>	<b>-9.8</b>	<b>+9.7</b>	<b>-4.1</b>
Medizinische Instrumente und Apparate	11 210	11 109	10 817	-292	+5.7	-0.9	-2.6	-14.2	+21.1	-6.3
Mechanische Mess-, Prüf- und Regelapparate	5 109	4 914	4 835	-79	+1.4	-3.8	-1.6	-2.7	-7.8	+1.6
<b>Metalle</b>	<b>15 878</b>	<b>14 451</b>	<b>13 557</b>	<b>-894</b>	<b>+8.5</b>	<b>-9.0</b>	<b>-6.2</b>	<b>-0.1</b>	<b>-7.7</b>	<b>+7.1</b>
<b>Bijouterie und Juwelierwaren</b>	<b>12 054</b>	<b>12 522</b>	<b>11 962</b>	<b>-559</b>	<b>+14.9</b>	<b>+3.9</b>	<b>-4.5</b>	<b>+21.4</b>	<b>-1.4</b>	<b>-6.6</b>
<b>Nahrungs- und Genussmittel</b>	<b>9 588</b>	<b>9 319</b>	<b>9 528</b>	<b>+210</b>	<b>+1.3</b>	<b>-2.8</b>	<b>+2.3</b>	<b>+1.1</b>	<b>-5.9</b>	<b>+0.3</b>
Kaffee	3 458	3 468	3 682	+214	-0.1	+0.3	+6.2			
Getränke	1 936	1 573	1 497	-76	-3.0	-18.7	-4.8	+4.5	-16.3	-16.4
<b>Fahrzeuge</b>	<b>5 254</b>	<b>5 347</b>	<b>5 260</b>	<b>-87</b>	<b>-0.6</b>	<b>+1.8</b>	<b>-1.6</b>	<b>-6.7</b>	<b>-0.2</b>	<b>+0.0</b>
Luft- und Raumfahrt	1 821	1 903	1 895	-8	+5.2	+4.5	-0.4	-6.9	+4.8	+8.5
<b>Textilien, Bekleidung, Schuhe</b>	<b>4 854</b>	<b>4 852</b>	<b>4 679</b>	<b>-173</b>	<b>-0.2</b>	<b>-0.0</b>	<b>-3.6</b>	<b>+0.2</b>	<b>-2.0</b>	<b>-1.9</b>
<b>Kunststoffe</b>	<b>3 843</b>	<b>3 753</b>	<b>3 458</b>	<b>-295</b>	<b>+6.8</b>	<b>-2.3</b>	<b>-7.9</b>	<b>-2.3</b>	<b>-4.9</b>	<b>-3.5</b>
<b>Papier und Grafische Erzeugnisse</b>	<b>1 856</b>	<b>1 329</b>	<b>1 305</b>	<b>-25</b>	<b>+27.8</b>	<b>-28.4</b>	<b>-1.8</b>	<b>+12.6</b>	<b>-19.0</b>	<b>+0.6</b>

## Saisonbereinigte Exporte der Schweiz

Warengruppe	Mio. CHF			Veränderung gegenüber Vorquartal						
				Mio. CHF	nominal in %			real in %		
	II / 2024	III / 2024	IV / 2024	IV / 2024	II / 2024	III / 2024	IV / 2024	II / 2024	III / 2024	IV / 2024
<b>Total</b>	<b>69 491</b>	<b>66 198</b>	<b>71 061</b>	<b>+4 863</b>	<b>+7.3</b>	<b>-4.7</b>	<b>+7.3</b>	<b>+3.5</b>	<b>-5.3</b>	<b>+7.2</b>
<b>Chemisch-pharmazeutische Produkte</b>	<b>38 744</b>	<b>36 129</b>	<b>40 946</b>	<b>+4 817</b>	<b>+13.6</b>	<b>-6.8</b>	<b>+13.3</b>	<b>+8.7</b>	<b>-9.2</b>	<b>+16.3</b>
Pharmazeutika, Vitamine, Diagnostika	26 826	25 050	25 557	+507	+14.8	-6.6	+2.0	+5.1	-5.9	+5.2
Medikamente	10 524	10 552			-0.6	+0.3				
Immunologische Produkte	12 762	12 431			+0.1	-2.6				
Pharmazeutische Wirkstoffe	868	723			-22.8	-16.7				
Roh- und Grundstoffe	8 354	8 469	14 239	+5 770	+15.4	+1.4	+68.1	+14.3	-14.6	+67.6
<b>Maschinen und Elektronik</b>	<b>8 085</b>	<b>7 988</b>	<b>7 848</b>	<b>-141</b>	<b>-0.5</b>	<b>-1.2</b>	<b>-1.8</b>	<b>-0.9</b>	<b>-1.8</b>	<b>-1.9</b>
Maschinen	5 003	4 892	4 797	-96	-1.0	-2.2	-2.0	+0.8	-2.5	-3.8
Werkzeugmaschinen	1 781	1 674	1 610	-64	+2.5	-6.0	-3.8	+1.4	-3.4	-7.5
Nichtelektrische Kraftmaschinen	473	464	461	-3	+4.6	-1.8	-0.6	+3.1	-2.4	-5.1
Geräte der Elektroindustrie und der Elektronik	3 103	3 071	3 033	-37	+0.3	-1.1	-1.2	-2.6	-1.2	-0.5
Elektrische, elektronische Artikel	2 138	2 123	2 088	-35	+2.5	-0.7	-1.7	+0.3	-1.7	+0.1
Stromerzeugung, Elektromotoren	809	806	793	-12	-2.8	-0.4	-1.5	-3.5	-0.7	-0.9
<b>Uhren</b>	<b>6 556</b>	<b>6 449</b>	<b>6 311</b>	<b>-139</b>	<b>-0.1</b>	<b>-1.6</b>	<b>-2.2</b>	<b>+0.9</b>	<b>-6.2</b>	<b>-1.7</b>
Kleinuhren, mechanisch / automatisch	5 391	5 312	5 135	-177	+0.5	-1.5	-3.3	-0.8	-6.9	-3.9
Kleinuhren, elektrisch	883	856	898	+41	-3.0	-3.0	+4.8	+2.8	-2.6	+3.7
<b>Präzisionsinstrumente</b>	<b>4 441</b>	<b>4 350</b>	<b>4 320</b>	<b>-29</b>	<b>+2.5</b>	<b>-2.0</b>	<b>-0.7</b>	<b>-1.7</b>	<b>-1.1</b>	<b>-2.0</b>
Medizinische Instrumente und Apparate	2 763	2 715	2 647	-68	+1.8	-1.7	-2.5	-3.6	-3.2	-6.1
Mechanische Mess-, Prüf- und Regelapparate	1 231	1 193	1 198	+5	+1.2	-3.1	+0.4	+2.0	+0.1	+1.9
<b>Metalle</b>	<b>3 494</b>	<b>3 223</b>	<b>3 348</b>	<b>+125</b>	<b>+0.3</b>	<b>-7.7</b>	<b>+3.9</b>	<b>+3.3</b>	<b>-6.8</b>	<b>+5.1</b>
<b>Bijouterie und Juwelierwaren</b>	<b>2 880</b>	<b>2 932</b>	<b>3 260</b>	<b>+328</b>	<b>+0.5</b>	<b>+1.8</b>	<b>+11.2</b>	<b>+4.3</b>	<b>+5.2</b>	<b>+9.7</b>
<b>Nahrungs- und Genussmittel</b>	<b>2 361</b>	<b>2 382</b>	<b>2 375</b>	<b>-7</b>	<b>+0.3</b>	<b>+0.9</b>	<b>-0.3</b>	<b>+0.3</b>	<b>-1.2</b>	<b>-0.8</b>
Getränke	377	372	376	+4	-0.3	-1.3	+1.2	-3.1	-2.3	+1.4
Kaffee	936	918			-0.5	-1.9				
<b>Fahrzeuge</b>	<b>1 328</b>	<b>1 264</b>	<b>1 409</b>	<b>+145</b>	<b>+8.3</b>	<b>-4.8</b>	<b>+11.5</b>	<b>+4.0</b>	<b>-2.3</b>	<b>+16.8</b>
Luft- und Raumfahrt	455	458	554	+95	+15.3	+0.7	+20.8	+15.4	+5.3	+16.0
<b>Textilien, Bekleidung, Schuhe</b>	<b>1 162</b>	<b>1 171</b>	<b>1 178</b>	<b>+6</b>	<b>-1.1</b>	<b>+0.8</b>	<b>+0.6</b>	<b>-1.4</b>	<b>+2.4</b>	<b>+1.0</b>
<b>Kunststoffe</b>	<b>861</b>	<b>864</b>	<b>863</b>	<b>-2</b>	<b>-0.7</b>	<b>+0.3</b>	<b>-0.2</b>	<b>-1.1</b>	<b>-0.2</b>	<b>+1.0</b>
<b>Papier und Grafische Erzeugnisse</b>	<b>327</b>	<b>323</b>	<b>320</b>	<b>-2</b>	<b>-0.1</b>	<b>-1.4</b>	<b>-0.7</b>	<b>-3.5</b>	<b>-0.5</b>	<b>+2.3</b>

## Saisonbereinigte Exporte der Schweiz

Warengruppe	Veränderung gegenüber Vormonat									
	Mio. CHF			Mio. CHF	nominal in %			real in %		
	Okt 2024	Nov 2024	Dez 2024	Dez 2024	Okt 2024	Nov 2024	Dez 2024	Okt 2024	Nov 2024	Dez 2024
<b>Total</b>	<b>24 419</b>	<b>22 326</b>	<b>24 317</b>	<b>+1 991</b>	<b>+10.1</b>	<b>-8.6</b>	<b>+8.9</b>	<b>+11.2</b>	<b>-7.7</b>	<b>+5.1</b>
<b>Chemisch-pharmazeutische Produkte</b>	<b>14 227</b>	<b>12 307</b>	<b>14 257</b>	<b>+1 950</b>	<b>+14.7</b>	<b>-13.5</b>	<b>+15.8</b>	<b>+20.9</b>	<b>-14.4</b>	<b>+11.1</b>
Pharmazeutika, Vitamine, Diagnostika	8 237	7 781	9 415	+1 634	-0.2	-5.5	+21.0	+0.3	-3.9	+17.4
Immunologische Produkte	4 082	4 271	5 253	+982	-8.9	+4.6	+23.0			
Medikamente	3 705	3 457	3 486	+28	+12.6	-6.7	+0.8			
Pharmazeutische Wirkstoffe	225	44	585	+540	+5.8	-80.3	+1221.6			
Roh- und Grundstoffe	5 140	4 087	3 897	-189	+55.5	-20.5	-4.6	+81.5	-26.7	+1.4
<b>Maschinen und Elektronik</b>	<b>2 722</b>	<b>2 582</b>	<b>2 562</b>	<b>-20</b>	<b>+4.3</b>	<b>-5.1</b>	<b>-0.8</b>	<b>+2.7</b>	<b>-3.7</b>	<b>-0.2</b>
Maschinen	1 672	1 591	1 552	-39	+2.8	-4.8	-2.5	+1.7	-3.8	-4.2
Werkzeugmaschinen	559	541	509	-33	+2.2	-3.2	-6.0	+1.8	-4.7	-5.2
Nichtelektrische Kraftmaschinen	154	147	151	+4	-7.4	-4.6	+2.8	-11.7	+3.3	-4.3
Geräte der Elektroindustrie und der Elektronik	1 038	992	1 018	+27	+4.4	-4.5	+2.7	+3.8	-5.3	+4.7
Elektrische, elektronische Artikel	723	664	695	+31	+4.4	-8.2	+4.6	+3.0	-5.3	+6.1
Stromerzeugung, Elektromotoren	265	269	265	-4	+5.3	+1.7	-1.4	+8.5	+0.1	-2.0
<b>Uhren</b>	<b>2 141</b>	<b>2 150</b>	<b>2 144</b>	<b>-6</b>	<b>+4.6</b>	<b>+0.4</b>	<b>-0.3</b>	<b>+2.5</b>	<b>-0.6</b>	<b>+2.1</b>
Kleinuhren, mechanisch / automatisch	1 749	1 737	1 742	+5	+2.2	-0.7	+0.3	+2.0	-1.7	+1.8
Kleinuhren, elektrisch	289	323	330	+7	+13.9	+11.7	+2.3	+8.9	+9.8	+9.0
<b>Präzisionsinstrumente</b>	<b>1 428</b>	<b>1 432</b>	<b>1 454</b>	<b>+22</b>	<b>-0.3</b>	<b>+0.3</b>	<b>+1.5</b>	<b>-0.2</b>	<b>-1.6</b>	<b>+1.0</b>
Medizinische Instrumente und Apparate	854	898	917	+19	-5.4	+5.2	+2.1	-5.8	+3.9	-0.3
Mechanische Mess-, Prüf- und Regelapparate	420	393	397	+5	+8.4	-6.5	+1.2	+9.2	-9.0	+2.5
<b>Metalle</b>	<b>1 123</b>	<b>1 102</b>	<b>1 117</b>	<b>+16</b>	<b>+5.2</b>	<b>-1.9</b>	<b>+1.4</b>	<b>+6.3</b>	<b>-2.2</b>	<b>+0.7</b>
<b>Bijouterie und Juwelierwaren</b>	<b>1 138</b>	<b>1 097</b>	<b>980</b>	<b>-117</b>	<b>+29.8</b>	<b>-3.6</b>	<b>-10.7</b>	<b>+34.3</b>	<b>-4.9</b>	<b>-2.1</b>
<b>Nahrungs- und Genussmittel</b>	<b>801</b>	<b>784</b>	<b>815</b>	<b>+30</b>	<b>+3.5</b>	<b>-2.1</b>	<b>+3.9</b>	<b>+2.0</b>	<b>-2.3</b>	<b>+5.2</b>
Kaffee	310	311	314	+4	+3.8	+0.3	+1.1			
Getränke	125	126	126	+0	+11.5	+0.3	+0.2	+3.7	+1.3	+5.6
<b>Fahrzeuge</b>	<b>467</b>	<b>498</b>	<b>461</b>	<b>-38</b>	<b>+29.4</b>	<b>+6.6</b>	<b>-7.6</b>	<b>+29.0</b>	<b>+5.7</b>	<b>-8.8</b>
Luft- und Raumfahrt	180	175	186	+10	+53.6	-2.5	+6.0	+37.9	+14.1	-8.8
<b>Textilien, Bekleidung, Schuhe</b>	<b>393</b>	<b>385</b>	<b>390</b>	<b>+5</b>	<b>-0.3</b>	<b>-2.1</b>	<b>+1.3</b>	<b>-0.6</b>	<b>-1.7</b>	<b>+0.7</b>
<b>Kunststoffe</b>	<b>285</b>	<b>290</b>	<b>285</b>	<b>-5</b>	<b>-0.3</b>	<b>+1.5</b>	<b>-1.7</b>	<b>-0.7</b>	<b>+3.5</b>	<b>-1.5</b>
<b>Papier und Grafische Erzeugnisse</b>	<b>106</b>	<b>106</b>	<b>114</b>	<b>+8</b>	<b>-1.3</b>	<b>+0.1</b>	<b>+7.8</b>	<b>-1.5</b>	<b>+5.1</b>	<b>+2.9</b>



## Importe der Schweiz

Warengruppe	Mio. CHF			Veränderung gegenüber Vorjahr						
				Mio. CHF	nominal in %			real in %		
	2022	2023	2024	2024	2022	2023	2024	2022	2023	2024
<b>Gesamthandel</b>	<b>234 805</b>	<b>225 854</b>	<b>222 308</b>	<b>-3 546</b>	<b>+16.6</b>	<b>-3.8</b>	<b>-1.6</b>	<b>+1.7</b>	<b>-2.0</b>	<b>-1.6</b>
<b>Chemisch-pharmazeutische Produkte</b>	<b>65 117</b>	<b>69 379</b>	<b>75 243</b>	<b>+5 864</b>	<b>+18.4</b>	<b>+6.5</b>	<b>+8.5</b>	<b>-0.5</b>	<b>+1.1</b>	<b>-4.6</b>
Pharmazeutika, Vitamine, Diagnostika	49 244	55 098	60 790	+5 691	+19.9	+11.9	+10.3	-1.1	+3.2	-6.9
Medikamente	30 570	36 382	42 105	+5 723	+22.4	+19.0	+15.7			
Immunologische Produkte	15 384	15 633	17 027	+1 395	+16.7	+1.6	+8.9			
Pharmazeutische Wirkstoffe	2 012	1 894	492	-1 402	+18.3	-5.9	-74.0			
Roh- und Grundstoffe	6 952	6 274	6 874	+600	+22.2	-9.7	+9.6	+0.9	-1.8	+13.7
<b>Maschinen und Elektronik</b>	<b>36 283</b>	<b>35 144</b>	<b>32 943</b>	<b>-2 201</b>	<b>+10.6</b>	<b>-3.1</b>	<b>-6.3</b>	<b>+4.8</b>	<b>-3.8</b>	<b>-0.8</b>
Maschinen	21 521	20 948	20 433	-515	+6.8	-2.7	-2.5	+2.3	-4.2	+0.2
Büromaschinen	4 650	3 978	3 961	-17	+11.3	-14.5	-0.4	-0.3	-11.5	+0.5
Haushaltapparate (inkl. Unterhaltungselektronik)	3 073	2 679	2 784	+104	-0.2	-12.8	+3.9	-1.4	-14.9	+6.5
Geräte der Elektroindustrie und der Elektronik	14 763	14 196	12 511	-1 686	+16.5	-3.8	-11.9	+8.7	-3.3	-2.1
Elektrische, elektronische Artikel	8 944	8 535	7 491	-1 043	+19.4	-4.6	-12.2	+11.6	-4.0	-1.4
<b>Fahrzeuge</b>	<b>18 730</b>	<b>21 402</b>	<b>19 975</b>	<b>-1 426</b>	<b>+5.5</b>	<b>+14.3</b>	<b>-6.7</b>	<b>-1.1</b>	<b>+8.1</b>	<b>-7.8</b>
Personenautos	10 590	12 543	11 244	-1 300	+11.5	+18.4	-10.4	+5.0	+13.6	-9.4
Strassennutzfahrzeuge	1 876	2 483	2 372	-111	+4.7	+32.4	-4.5	+0.9	+24.4	-7.1
Luft- und Raumfahrt	1 776	2 018	2 117	+99	-10.3	+13.6	+4.9	-27.1	+4.1	-6.4
<b>Metalle</b>	<b>18 798</b>	<b>16 045</b>	<b>14 861</b>	<b>-1 184</b>	<b>+14.9</b>	<b>-14.6</b>	<b>-7.4</b>	<b>+1.8</b>	<b>-11.9</b>	<b>-0.1</b>
<b>Nahrungs- und Genussmittel</b>	<b>12 791</b>	<b>12 709</b>	<b>13 432</b>	<b>+723</b>	<b>+6.3</b>	<b>-0.6</b>	<b>+5.7</b>	<b>-0.2</b>	<b>-3.8</b>	<b>+3.6</b>
Nahrungsmittel	7 598	7 775	8 018	+243	+3.0	+2.3	+3.1	-0.7	-1.7	+3.8
Getränke	2 296	2 240	2 127	-113	+0.5	-2.4	-5.0	-4.1	-4.8	-4.7
<b>Textilien, Bekleidung, Schuhe</b>	<b>12 729</b>	<b>12 092</b>	<b>11 793</b>	<b>-300</b>	<b>+2.0</b>	<b>-5.0</b>	<b>-2.5</b>	<b>+5.1</b>	<b>-7.4</b>	<b>+2.2</b>
Bekleidung	8 341	7 995	7 848	-147	+1.6	-4.1	-1.8	+5.6	-6.0	+3.5
Schuhe	2 222	2 137	2 076	-61	+4.4	-3.8	-2.9	+9.9	-8.0	+1.6
<b>Energieträger</b>	<b>22 270</b>	<b>13 104</b>	<b>9 990</b>	<b>-3 114</b>	<b>+122.2</b>	<b>-41.2</b>	<b>-23.8</b>	<b>+1.6</b>	<b>-2.4</b>	<b>-2.6</b>
Erdöl und Destillate	8 438	7 346	6 531	-815	+75.1	-12.9	-11.1	+4.0	+9.2	-0.6
<b>Präzisionsinstrumente</b>	<b>8 915</b>	<b>8 883</b>	<b>8 739</b>	<b>-144</b>	<b>+5.7</b>	<b>-0.4</b>	<b>-1.6</b>	<b>+5.4</b>	<b>+0.1</b>	<b>+0.7</b>
Medizinische Instrumente und Apparate	4 925	4 968	4 951	-17	+8.9	+0.9	-0.3	+8.6	+4.7	+2.4
Mechanische Mess-, Prüf- und Regelapparate	2 064	2 044	1 967	-78	+4.0	-0.9	-3.8	+4.7	-7.2	-3.8
<b>Bijouterie und Juwelierwaren</b>	<b>8 727</b>	<b>8 639</b>	<b>8 155</b>	<b>-484</b>	<b>+11.8</b>	<b>-1.0</b>	<b>-5.6</b>	<b>+16.3</b>	<b>+6.4</b>	<b>+31.0</b>
<b>Kunststoffe</b>	<b>5 345</b>	<b>4 865</b>	<b>4 696</b>	<b>-170</b>	<b>+6.1</b>	<b>-9.0</b>	<b>-3.5</b>	<b>-2.0</b>	<b>-9.2</b>	<b>+2.2</b>
<b>Papier und Grafische Erzeugnisse</b>	<b>4 034</b>	<b>3 605</b>	<b>3 459</b>	<b>-146</b>	<b>+11.8</b>	<b>-10.6</b>	<b>-4.1</b>	<b>-0.6</b>	<b>-13.1</b>	<b>+2.3</b>
<b>Uhren</b>	<b>3 571</b>	<b>3 534</b>	<b>3 278</b>	<b>-255</b>	<b>+9.0</b>	<b>-1.1</b>	<b>-7.2</b>	<b>+3.0</b>	<b>+2.6</b>	<b>+12.2</b>
Kleinuhren, mechanisch / automatisch	1 526	1 427	1 452	+25	+3.5	-6.5	+1.8	-6.7	+2.4	+82.0
Uhrenbestandteile	1 486	1 568	1 345	-223	+14.3	+5.5	-14.2	+8.0	+4.1	-16.3

## Saisonbereinigte Importe der Schweiz

Warengruppe	Veränderung gegenüber Vorquartal									
	Mio. CHF			Mio. CHF	nominal in %			real in %		
	II / 2024	III / 2024	IV / 2024	IV / 2024	II / 2024	III / 2024	IV / 2024	II / 2024	III / 2024	IV / 2024
<b>Total</b>	<b>56 492</b>	<b>55 067</b>	<b>55 960</b>	<b>+893</b>	<b>+1.7</b>	<b>-2.5</b>	<b>+1.6</b>	<b>-1.4</b>	<b>-0.5</b>	<b>+0.8</b>
<b>Chemisch-pharmazeutische Produkte</b>	<b>19 456</b>	<b>18 618</b>	<b>19 128</b>	<b>+510</b>	<b>+7.1</b>	<b>-4.3</b>	<b>+2.7</b>	<b>+6.8</b>	<b>-3.1</b>	<b>+1.7</b>
Pharmazeutika, Vitamine, Diagnostika	15 563	15 147	15 554	+407	+7.6	-2.7	+2.7	+7.5	-0.4	-0.7
Medikamente	10 242	10 701			+1.5	+4.5				
Immunologische Produkte	4 325	4 598			+4.3	+6.3				
Pharmazeutische Wirkstoffe	124	146			-31.3	+18.5				
Roh- und Grundstoffe	1 767	1 672	1 693	+20	+4.4	-5.3	+1.2	+4.8	+0.1	+1.6
<b>Maschinen und Elektronik</b>	<b>8 295</b>	<b>8 181</b>	<b>8 245</b>	<b>+64</b>	<b>-1.5</b>	<b>-1.4</b>	<b>+0.8</b>	<b>-1.7</b>	<b>+0.2</b>	<b>-0.6</b>
Maschinen	5 165	5 133	5 157	+24	+0.3	-0.6	+0.5	+0.1	-0.2	+0.7
Büromaschinen	1 032	977	1 002	+25	+5.7	-5.4	+2.6	-0.6	-4.7	+5.8
Haushaltapparate (inkl. Unterhaltungselektronik)	700	713	711	-2	+4.0	+1.9	-0.3	+5.9	+1.4	-1.1
Geräte der Elektroindustrie und der Elektronik	3 172	3 088	3 059	-29	-0.7	-2.6	-1.0	-0.2	+1.0	-0.4
Elektrische, elektronische Artikel	1 894	1 847	1 783	-64	-1.5	-2.5	-3.5	+1.2	+2.7	-3.1
<b>Fahrzeuge</b>	<b>5 053</b>	<b>4 785</b>	<b>4 855</b>	<b>+70</b>	<b>-4.9</b>	<b>-5.3</b>	<b>+1.5</b>	<b>-6.0</b>	<b>-7.4</b>	<b>+2.7</b>
Personenautos	2 897	2 690	2 715	+25	-3.3	-7.1	+0.9	-4.5	-8.5	+2.2
Luft- und Raumfahrt	491	515	675	+160	-3.8	+4.9	+31.2	-7.4	+12.3	+19.5
Strassennutzfahrzeuge	625	531	512	-19	-9.5	-15.1	-3.5	-12.6	-14.1	-4.6
<b>Metalle</b>	<b>3 810</b>	<b>3 624</b>	<b>3 712</b>	<b>+88</b>	<b>+2.2</b>	<b>-4.9</b>	<b>+2.4</b>	<b>+0.9</b>	<b>-3.2</b>	<b>+3.3</b>
<b>Nahrungs- und Genussmittel</b>	<b>3 320</b>	<b>3 450</b>	<b>3 517</b>	<b>+66</b>	<b>+3.8</b>	<b>+3.9</b>	<b>+1.9</b>	<b>+2.3</b>	<b>+1.8</b>	<b>+1.7</b>
Nahrungsmittel	1 997	2 035	2 039	+4	+1.7	+1.9	+0.2	+2.0	+2.1	+0.3
Getränke	543	542	541	-0	+4.3	-0.3	-0.1	+3.9	-0.1	-1.6
<b>Textilien, Bekleidung, Schuhe</b>	<b>2 900</b>	<b>2 968</b>	<b>2 996</b>	<b>+29</b>	<b>-0.1</b>	<b>+2.3</b>	<b>+1.0</b>	<b>+1.2</b>	<b>+2.3</b>	<b>+2.3</b>
Bekleidung	1 930	1 964	1 992	+28	-1.5	+1.8	+1.4	+0.4	+2.9	+2.1
Schuhe	513	516	515	-1	-2.4	+0.6	-0.2	-1.1	+3.6	+0.2
<b>Energieträger</b>	<b>2 616</b>	<b>2 295</b>	<b>2 349</b>	<b>+54</b>	<b>-5.0</b>	<b>-12.3</b>	<b>+2.4</b>	<b>+2.9</b>	<b>-1.9</b>	<b>+1.6</b>
Erdöl und Destillate	1 676	1 645	1 450	-195	-2.2	-1.9	-11.9	-3.9	+6.5	-3.6
<b>Bijouterie und Juwelierwaren</b>	<b>2 072</b>	<b>2 139</b>	<b>2 264</b>	<b>+125</b>	<b>+2.5</b>	<b>+3.3</b>	<b>+5.8</b>	<b>-41.6</b>	<b>+15.7</b>	<b>-13.5</b>
<b>Präzisionsinstrumente</b>	<b>2 175</b>	<b>2 244</b>	<b>2 141</b>	<b>-103</b>	<b>-0.6</b>	<b>+3.2</b>	<b>-4.6</b>	<b>-0.8</b>	<b>+3.3</b>	<b>-2.0</b>
Medizinische Instrumente und Apparate	1 223	1 283	1 201	-82	-2.0	+5.0	-6.4	-2.9	+4.3	-2.6
Mechanische Mess-, Prüf- und Regelapparate	491	509	491	-18	+1.2	+3.7	-3.6	+0.7	+6.1	-2.4
<b>Kunststoffe</b>	<b>1 178</b>	<b>1 190</b>	<b>1 174</b>	<b>-16</b>	<b>+1.4</b>	<b>+1.1</b>	<b>-1.4</b>	<b>+1.6</b>	<b>+0.7</b>	<b>+0.1</b>
<b>Papier und Grafische Erzeugnisse</b>	<b>886</b>	<b>851</b>	<b>857</b>	<b>+5</b>	<b>+2.9</b>	<b>-3.9</b>	<b>+0.6</b>	<b>+2.7</b>	<b>-1.1</b>	<b>-1.6</b>
<b>Uhren</b>	<b>823</b>	<b>814</b>	<b>814</b>	<b>+0</b>	<b>-1.6</b>	<b>-1.2</b>	<b>+0.0</b>	<b>-15.1</b>	<b>+15.8</b>	<b>-8.5</b>
Kleinuhren, mechanisch / automatisch	361	366	365	-1	+0.8	+1.4	-0.2	-22.5	+63.2	-25.6
Uhrenbestandteile	351	331	308	-23	-5.4	-5.8	-7.0	-6.6	-4.0	-5.3

## Saisonbereinigte Importe der Schweiz

Warengruppe	Veränderung gegenüber Vormonat									
	Mio. CHF			Mio. CHF	nominal in %			real in %		
	Okt 2024	Nov 2024	Dez 2024	Dez 2024	Okt 2024	Nov 2024	Dez 2024	Okt 2024	Nov 2024	Dez 2024
<b>Total</b>	<b>18 547</b>	<b>17 718</b>	<b>19 981</b>	<b>+2 263</b>	<b>+2.0</b>	<b>-4.5</b>	<b>+12.8</b>	<b>+0.5</b>	<b>-2.5</b>	<b>+4.5</b>
<b>Chemisch-pharmazeutische Produkte</b>	<b>6 462</b>	<b>5 612</b>	<b>7 677</b>	<b>+2 064</b>	<b>+7.5</b>	<b>-13.2</b>	<b>+36.8</b>	<b>+4.7</b>	<b>-11.1</b>	<b>+19.2</b>
Pharmazeutika, Vitamine, Diagnostika	5 157	4 566	6 343	+1 777	+8.9	-11.5	+38.9	+6.0	-11.5	+20.1
Medikamente	4 008	3 008	3 932	+924	+30.5	-25.0	+30.7			
Immunologische Produkte	1 198	1 375	1 723	+348	-16.1	+14.8	+25.3			
Pharmazeutische Wirkstoffe	34	35	44	+9	-5.2	+1.9	+26.6			
Roh- und Grundstoffe	578	579	526	-53	-9.1	+0.3	-9.1	+0.7	-3.6	-10.5
<b>Maschinen und Elektronik</b>	<b>2 683</b>	<b>2 734</b>	<b>2 833</b>	<b>+100</b>	<b>-1.0</b>	<b>+1.9</b>	<b>+3.6</b>	<b>-0.5</b>	<b>+1.0</b>	<b>+1.7</b>
Maschinen	1 708	1 696	1 736	+40	+0.6	-0.7	+2.4	+2.0	-0.8	+1.1
Büromaschinen	319	339	369	+30	+3.5	+6.4	+8.7	+9.4	+9.5	+5.1
Haushaltapparate (inkl. Unterhaltungselektronik)	248	227	231	+4	+4.1	-8.5	+1.5	+4.9	-10.4	+1.6
Geräte der Elektroindustrie und der Elektronik	991	1 029	1 079	+50	-1.6	+3.8	+4.9	-1.5	+4.1	+3.5
Elektrische, elektronische Artikel	590	603	633	+31	-4.7	+2.2	+5.1	-6.2	+3.3	+4.5
<b>Fahrzeuge</b>	<b>1 559</b>	<b>1 660</b>	<b>1 688</b>	<b>+28</b>	<b>-3.9</b>	<b>+6.5</b>	<b>+1.7</b>	<b>+1.0</b>	<b>+4.6</b>	<b>+2.3</b>
Personenautos	929	843	855	+12	+8.0	-9.2	+1.4	+8.3	-8.3	+5.4
Luft- und Raumfahrt	123	215	305	+90	+2.4	+74.5	+41.9	+18.8	+63.6	+41.5
Strassennutzfahrzeuge	169	167	176	+9	-6.4	-1.3	+5.4	-10.2	+2.8	+3.1
<b>Metalle</b>	<b>1 222</b>	<b>1 223</b>	<b>1 218</b>	<b>-5</b>	<b>+1.1</b>	<b>+0.1</b>	<b>-0.4</b>	<b>+1.1</b>	<b>+0.1</b>	<b>-0.3</b>
<b>Nahrungs- und Genussmittel</b>	<b>1 172</b>	<b>1 171</b>	<b>1 156</b>	<b>-15</b>	<b>+1.6</b>	<b>-0.1</b>	<b>-1.3</b>	<b>+1.3</b>	<b>+1.1</b>	<b>-1.9</b>
Nahrungsmittel	682	689	678	-11	+0.2	+1.1	-1.6	+0.0	+4.6	-4.0
Getränke	173	177	177	+0	-1.2	+2.1	+0.0	+0.3	+0.4	+1.1
<b>Textilien, Bekleidung, Schuhe</b>	<b>997</b>	<b>977</b>	<b>1 003</b>	<b>+26</b>	<b>+0.4</b>	<b>-2.0</b>	<b>+2.7</b>	<b>+0.8</b>	<b>-4.2</b>	<b>+4.5</b>
Bekleidung	666	652	672	+20	+0.5	-2.2	+3.0	+1.4	-2.4	+3.5
Schuhe	174	169	172	+3	+0.3	-2.6	+1.6	+1.4	-9.0	+6.8
<b>Energieträger</b>	<b>786</b>	<b>742</b>	<b>775</b>	<b>+33</b>	<b>-2.6</b>	<b>-5.6</b>	<b>+4.4</b>	<b>-1.7</b>	<b>-7.5</b>	<b>+3.5</b>
Erdöl und Destillate	489	446	500	+54	-4.3	-8.8	+12.1	-3.0	-6.8	+7.9
<b>Präzisionsinstrumente</b>	<b>701</b>	<b>712</b>	<b>708</b>	<b>-4</b>	<b>-4.7</b>	<b>+1.6</b>	<b>-0.6</b>	<b>-0.9</b>	<b>-2.3</b>	<b>+2.4</b>
Medizinische Instrumente und Apparate	390	410	401	-10	-7.4	+5.2	-2.3	-1.1	-0.7	+0.0
Mechanische Mess-, Prüf- und Regelapparate	154	163	166	+2	-7.3	+5.8	+1.4	-8.0	+8.0	+1.5
<b>Bijouterie und Juwelierwaren</b>	<b>706</b>	<b>643</b>	<b>697</b>	<b>+54</b>	<b>+4.5</b>	<b>-8.8</b>	<b>+8.4</b>	<b>-13.4</b>	<b>-11.4</b>	<b>+5.3</b>
<b>Kunststoffe</b>	<b>385</b>	<b>387</b>	<b>387</b>	<b>-0</b>	<b>-2.7</b>	<b>+0.6</b>	<b>-0.1</b>	<b>-2.8</b>	<b>+1.7</b>	<b>-0.6</b>
<b>Papier und Grafische Erzeugnisse</b>	<b>287</b>	<b>287</b>	<b>285</b>	<b>-2</b>	<b>+2.1</b>	<b>-0.2</b>	<b>-0.6</b>	<b>-1.8</b>	<b>-1.0</b>	<b>+2.7</b>
<b>Uhren</b>	<b>277</b>	<b>264</b>	<b>262</b>	<b>-1</b>	<b>-0.6</b>	<b>-4.7</b>	<b>-0.4</b>	<b>-9.9</b>	<b>-2.2</b>	<b>-8.2</b>
Kleinuhren, mechanisch / automatisch	128	125	124	-1	-2.0	-2.1	-0.9	-23.0	+1.8	-36.0
Uhrenbestandteile	107	97	96	-1	+1.7	-9.4	-0.9	-0.9	-11.0	+1.0

## Aussenhandel der Schweiz nach Handelspartnern

Handelspartner	Export							Import						
	Mio. CHF			Veränderung gegenüber Vorjahr				Mio. CHF			Veränderung gegenüber Vorjahr			
	2022	2023	2024	Mio. CHF	nominal in %			2022	2023	2024	Mio. CHF	nominal in %		
<b>Total</b>	<b>277 652</b>	<b>274 107</b>	<b>282 941</b>	<b>+8 834</b>	<b>+6.9</b>	<b>-1.3</b>	<b>+3.2</b>	<b>234 805</b>	<b>225 854</b>	<b>222 308</b>	<b>-3 546</b>	<b>+16.6</b>	<b>-3.8</b>	<b>-1.6</b>
<b>Europa</b>	<b>151 497</b>	<b>151 304</b>	<b>157 181</b>	<b>+5 877</b>	<b>+5.6</b>	<b>-0.1</b>	<b>+3.9</b>	<b>166 959</b>	<b>163 249</b>	<b>162 345</b>	<b>-904</b>	<b>+17.9</b>	<b>-2.2</b>	<b>-0.6</b>
<b>EU</b>	<b>137 707</b>	<b>137 941</b>	<b>144 324</b>	<b>+6 382</b>	<b>+5.7</b>	<b>+0.2</b>	<b>+4.6</b>	<b>161 065</b>	<b>158 107</b>	<b>157 305</b>	<b>-802</b>	<b>+18.6</b>	<b>-1.8</b>	<b>-0.5</b>
<b>Euro-Zone</b>	<b>126 674</b>	<b>126 751</b>	<b>132 454</b>	<b>+5 703</b>	<b>+6.1</b>	<b>+0.1</b>	<b>+4.5</b>	<b>149 565</b>	<b>146 059</b>	<b>144 499</b>	<b>-1 560</b>	<b>+19.4</b>	<b>-2.3</b>	<b>-1.1</b>
Deutschland	43 723	42 598	41 697	-901	-1.0	-2.6	-2.1	64 227	56 302	53 872	-2 431	+16.5	-12.3	-4.3
Slowenien	11 515	15 684	26 393	+10 708	+44.1	+36.2	+68.3	6 701	12 127	17 947	+5 820	+219.3	+81.0	+48.0
Italien	20 643	21 100	20 302	-798	+33.0	+2.2	-3.8	21 349	23 134	23 702	+568	+13.0	+8.4	+2.5
Frankreich	16 111	14 304	13 542	-761	+7.9	-11.2	-5.3	20 226	17 978	16 120	-1 858	+32.0	-11.1	-10.3
Spanien	10 130	7 680	6 755	-924	-19.6	-24.2	-12.0	8 855	8 589	6 777	-1 811	+8.4	-3.0	-21.1
Österreich	7 411	7 921	6 634	-1 287	+1.6	+6.9	-16.2	11 011	9 548	9 051	-496	+21.3	-13.3	-5.2
Niederlande	6 808	6 207	6 079	-128	+1.5	-8.8	-2.1	5 576	5 823	6 122	+299	+3.3	+4.4	+5.1
Belgien	4 456	4 946	4 718	-228	+0.8	+11.0	-4.6	3 450	3 314	3 092	-221	+1.0	-3.9	-6.7
Irland	1 333	1 513	1 723	+209	+11.9	+13.6	+13.8	4 018	4 767	3 396	-1 371	+4.4	+18.6	-28.8
<b>Nicht Euro-Zone</b>	<b>11 033</b>	<b>11 190</b>	<b>11 869</b>	<b>+679</b>	<b>+1.7</b>	<b>+1.4</b>	<b>+6.1</b>	<b>11 500</b>	<b>12 048</b>	<b>12 806</b>	<b>+758</b>	<b>+9.0</b>	<b>+4.8</b>	<b>+6.3</b>
Polen	2 755	2 940	2 977	+37	-5.5	+6.7	+1.3	3 042	3 086	3 220	+133	+9.6	+1.5	+4.3
Tschechische Republik	1 858	1 994	2 032	+38	+4.5	+7.3	+1.9	3 007	3 215	3 002	-214	+11.6	+6.9	-6.6
<b>Andere europäische Länder</b>														
Vereinigtes Königreich	8 666	8 524	8 329	-195	+10.8	-1.6	-2.3	4 411	3 803	3 718	-85	+1.7	-13.8	-2.2
Russland	3 024	2 586	2 230	-356	-5.9	-14.5	-13.8	142	40	22	-18	-47.4	-71.9	-45.2
<b>Nordamerika</b>	<b>54 549</b>	<b>52 646</b>	<b>56 189</b>	<b>+3 544</b>	<b>+7.8</b>	<b>-3.5</b>	<b>+6.7</b>	<b>15 837</b>	<b>15 199</b>	<b>14 915</b>	<b>-285</b>	<b>+22.1</b>	<b>-4.0</b>	<b>-1.9</b>
USA	50 679	48 802	52 655	+3 853	+7.9	-3.7	+7.9	15 186	14 556	14 134	-422	+25.0	-4.2	-2.9
Kanada	3 865	3 840	3 531	-309	+6.5	-0.6	-8.0	650	642	779	+137	-20.6	-1.3	+21.4
<b>Asien</b>	<b>58 338</b>	<b>56 653</b>	<b>55 616</b>	<b>-1 037</b>	<b>+8.6</b>	<b>-2.9</b>	<b>-1.8</b>	<b>46 654</b>	<b>42 552</b>	<b>40 045</b>	<b>-2 506</b>	<b>+10.7</b>	<b>-8.8</b>	<b>-5.9</b>
China	15 905	15 356	16 261	+905	+2.1	-3.5	+5.9	20 375	17 923	17 217	-707	+13.5	-12.0	-3.9
Japan	9 288	7 608	8 082	+473	+22.5	-18.1	+6.2	4 154	4 369	4 631	+261	+5.5	+5.2	+6.0
Hongkong	4 183	5 594	4 382	-1 212	-6.3	+33.7	-21.7	1 046	1 449	1 041	-408	+10.7	+38.5	-28.2
Singapur	5 987	5 585	3 480	-2 105	+8.6	-6.7	-37.7	3 899	2 956	2 473	-483	-6.6	-24.2	-16.4
Südkorea	3 552	3 187	3 422	+235	+10.7	-10.3	+7.4	1 992	2 352	1 706	-645	+3.4	+18.1	-27.4
Arabische Emirate	2 934	3 351	3 360	+9	+12.3	+14.2	+0.3	771	591	592	+0	-21.8	-23.3	+0.1
Saudi-Arabien	2 128	2 036	2 165	+129	+11.8	-4.3	+6.3	374	324	214	-110	-19.4	-13.4	-33.9
Türkiye	1 930	2 163	2 156	-7	+8.6	+12.1	-0.3	1 889	1 855	1 816	-39	+11.3	-1.8	-2.1
Indien	1 818	1 868	2 027	+159	+8.5	+2.7	+8.5	2 459	2 345	2 091	-254	+25.8	-4.6	-10.8
Taiwan	2 047	1 728	1 900	+173	-5.2	-15.6	+10.0	1 702	1 369	1 217	-152	+9.6	-19.6	-11.1
<b>Zentral- und Südamerika</b>	<b>6 963</b>	<b>7 554</b>	<b>8 157</b>	<b>+603</b>	<b>+12.5</b>	<b>+8.5</b>	<b>+8.0</b>	<b>2 537</b>	<b>2 461</b>	<b>2 625</b>	<b>+164</b>	<b>+9.7</b>	<b>-3.0</b>	<b>+6.7</b>
Brasilien	2 406	2 810	3 133	+323	+11.1	+16.8	+11.5	609	530	634	+104	-9.3	-12.9	+19.6
Mexiko	1 624	2 007	2 226	+219	+16.1	+23.6	+10.9	773	792	756	-36	+13.2	+2.5	-4.5
<b>Afrika</b>	<b>3 594</b>	<b>3 278</b>	<b>3 256</b>	<b>-22</b>	<b>+4.0</b>	<b>-8.8</b>	<b>-0.7</b>	<b>2 471</b>	<b>2 067</b>	<b>1 994</b>	<b>-72</b>	<b>+25.4</b>	<b>-16.4</b>	<b>-3.5</b>
Ägypten	1 371	1 141	1 158	+17	+12.0	-16.7	+1.5	82	86	91	+5	+6.7	+4.7	+5.7
Südafrika	612	557	554	-3	+8.2	-8.8	-0.6	346	352	290	-62	+38.5	+1.8	-17.6
<b>Ozeanien</b>	<b>2 711</b>	<b>2 673</b>	<b>2 542</b>	<b>-131</b>	<b>+13.7</b>	<b>-1.4</b>	<b>-4.9</b>	<b>346</b>	<b>327</b>	<b>384</b>	<b>+58</b>	<b>+12.3</b>	<b>-5.6</b>	<b>+17.7</b>
Australien	2 431	2 428	2 309	-119	+13.7	-0.1	-4.9	241	227	284	+57	+22.3	-5.9	+25.4

## Saisonbereinigter Aussenhandel der Schweiz nach Handelspartnern

Handelspartner	Export Veränderung gegenüber Vorquartal							Import Veränderung gegenüber Vorquartal						
	Mio. CHF			Mio. CHF	nominal in %			Mio. CHF			Mio. CHF	nominal in %		
	II / 2024	III / 2024	IV / 2024	IV / 2024	II / 2024	III / 2024	IV / 2024	II / 2024	III / 2024	IV / 2024	IV / 2024	II / 2024	III / 2024	IV / 2024
<b>Total</b>	<b>69 491</b>	<b>66 198</b>	<b>71 061</b>	<b>+4 863</b>	<b>+7.3</b>	<b>-4.7</b>	<b>+7.3</b>	<b>56 492</b>	<b>55 067</b>	<b>55 960</b>	<b>+893</b>	<b>+1.7</b>	<b>-2.5</b>	<b>+1.6</b>
<b>Europa</b>	<b>39 745</b>	<b>38 219</b>	<b>42 484</b>	<b>+4 264</b>	<b>+5.5</b>	<b>-3.8</b>	<b>+11.2</b>	<b>42 012</b>	<b>40 506</b>	<b>40 731</b>	<b>+225</b>	<b>+4.6</b>	<b>-3.6</b>	<b>+0.6</b>
<b>EU</b>	<b>36 016</b>	<b>34 814</b>	<b>39 778</b>	<b>+4 965</b>	<b>+4.0</b>	<b>-3.3</b>	<b>+14.3</b>	<b>40 687</b>	<b>39 048</b>	<b>39 187</b>	<b>+139</b>	<b>+3.9</b>	<b>-4.0</b>	<b>+0.4</b>
<b>Euro-Zone</b>	<b>33 334</b>	<b>31 878</b>	<b>36 808</b>	<b>+4 930</b>	<b>+5.8</b>	<b>-4.4</b>	<b>+15.5</b>	<b>37 591</b>	<b>36 179</b>	<b>36 497</b>	<b>+318</b>	<b>+6.8</b>	<b>-3.8</b>	<b>+0.9</b>
Deutschland	10 377	10 381	10 587	+206	-0.1	+0.0	+2.0	13 985	13 213	12 942	-270	+1.0	-5.5	-2.0
Slowenien	5 776	5 198	9 268	+4 069	+10.8	-10.0	+78.3	4 281	4 710	5 672	+962	+20.9	+10.0	+20.4
Italien	5 160	5 160	5 181	+21	+2.2	+0.0	+0.4	5 926	6 060	5 993	-67	+0.3	+2.3	-1.1
Frankreich	3 711	3 242	3 326	+83	+7.8	-12.6	+2.6	4 350	3 959	4 079	+120	+8.6	-9.0	+3.0
Österreich	1 751	1 658	1 788	+130	+19.1	-5.3	+7.8	2 588	2 146	2 065	-81	+13.6	-17.1	-3.8
Spanien	1 689	1 843	1 743	-99	+10.2	+9.1	-5.4	1 685	1 500	1 832	+332	-6.1	-11.0	+22.1
Niederlande	1 519	1 525	1 525	-0	+4.8	+0.4	-0.0	1 591	1 434	1 556	+121	+3.1	-9.8	+8.4
Belgien	1 225	1 160	1 194	+34	+9.5	-5.3	+2.9	779	806	779	-27	+4.7	+3.5	-3.3
Irland	426	449	470	+21	+13.2	+5.4	+4.6	862	912	738	-174	-6.2	+5.8	-19.1
<b>Nicht Euro-Zone</b>	<b>2 683</b>	<b>2 935</b>	<b>2 970</b>	<b>+35</b>	<b>-13.7</b>	<b>+9.4</b>	<b>+1.2</b>	<b>3 096</b>	<b>2 869</b>	<b>2 690</b>	<b>-179</b>	<b>-21.8</b>	<b>-7.3</b>	<b>-6.2</b>
Polen	731	735	736	+1	+6.7	+0.5	+0.1	796	787	810	+23	-1.8	-1.2	+2.9
Tschechische Republik	518	525	473	-51	+4.2	+1.2	-9.8	762	747	699	-48	-3.5	-1.9	-6.4
<b>Andere europäische Länder</b>														
Vereinigtes Königreich	2 130	2 157	2 045	-112	+7.3	+1.3	-5.2	935	945	921	-25	-5.9	+1.1	-2.6
Russland	590	609	509	-100	+5.3	+3.1	-16.4	6	6	4	-2	-0.4	+8.2	-33.2
<b>Nordamerika</b>	<b>15 422</b>	<b>13 261</b>	<b>15 375</b>	<b>+2 114</b>	<b>+20.2</b>	<b>-14.0</b>	<b>+15.9</b>	<b>3 585</b>	<b>3 858</b>	<b>3 806</b>	<b>-52</b>	<b>-5.3</b>	<b>+7.6</b>	<b>-1.3</b>
USA	14 509	12 368	14 462	+2 094	+21.1	-14.8	+16.9	3 446	3 678	3 552	-126	-6.8	+6.7	-3.4
Kanada	896	905	938	+33	+7.2	+1.0	+3.7	174	155	275	+120	+6.8	-10.8	+77.1
<b>Asien</b>	<b>14 232</b>	<b>13 919</b>	<b>13 526</b>	<b>-393</b>	<b>+2.7</b>	<b>-2.2</b>	<b>-2.8</b>	<b>9 894</b>	<b>9 738</b>	<b>9 841</b>	<b>+104</b>	<b>-2.6</b>	<b>-1.6</b>	<b>+1.1</b>
China	4 085	4 065	4 078	+14	+3.5	-0.5	+0.3	4 341	4 386	4 426	+40	+3.0	+1.0	+0.9
Japan	2 143	2 038	1 900	-138	+5.3	-4.9	-6.8	1 231	1 176	1 148	-27	+19.2	-4.5	-2.3
Hongkong	1 145	1 054	1 008	-46	-2.6	-8.0	-4.4	257	241	238	-2	-19.0	-6.3	-1.0
Arabische Emirate	875	814	831	+16	+2.0	-6.9	+2.0	176	126	107	-18	+6.4	-28.7	-14.7
Singapur	901	835	800	-35	+0.4	-7.4	-4.2	477	374	427	+53	-53.8	-21.6	+14.2
Südkorea	934	842	774	-69	+5.0	-9.8	-8.2	474	390	434	+44	+36.6	-17.7	+11.2
Türkiye	539	539	546	+6	+3.5	+0.1	+1.1	451	469	475	+6	-1.3	+4.2	+1.2
Saudi-Arabien	510	601	536	-65	-1.5	+17.9	-10.8	33	71	47	-24	-55.0	+113.2	-33.4
Indien	460	555	531	-23	-7.5	+20.4	-4.2	518	519	575	+57	+7.4	+0.1	+10.9
Taiwan	470	471	516	+46	+2.8	+0.1	+9.7	302	302	310	+7	+3.4	-0.1	+2.5
<b>Zentral- und Südamerika</b>	<b>1 979</b>	<b>2 033</b>	<b>2 131</b>	<b>+98</b>	<b>-1.4</b>	<b>+2.7</b>	<b>+4.8</b>	<b>625</b>	<b>713</b>	<b>759</b>	<b>+46</b>	<b>+5.2</b>	<b>+14.1</b>	<b>+6.5</b>
Brasilien	721	824	821	-2	-8.4	+14.2	-0.3	152	154	185	+31	+5.1	+1.6	+20.1
Mexiko	577	542	585	+43	+15.6	-6.0	+8.0	190	224	173	-51	-3.1	+18.0	-22.6
<b>Afrika</b>	<b>861</b>	<b>785</b>	<b>825</b>	<b>+39</b>	<b>+9.3</b>	<b>-8.8</b>	<b>+5.0</b>	<b>441</b>	<b>549</b>	<b>530</b>	<b>-19</b>	<b>-11.1</b>	<b>+24.5</b>	<b>-3.5</b>
Ägypten	316	287	255	-32	+8.2	-9.1	-11.1	23	20	22	+1	-13.8	-12.8	+7.1
Südafrika	146	139	131	-7	+6.7	-5.0	-5.2	69	71	63	-8	-18.7	+3.1	-10.8
<b>Ozeanien</b>	<b>642</b>	<b>610</b>	<b>667</b>	<b>+57</b>	<b>+0.6</b>	<b>-5.0</b>	<b>+9.4</b>	<b>97</b>	<b>97</b>	<b>95</b>	<b>-1</b>	<b>+6.3</b>	<b>-0.7</b>	<b>-1.5</b>
Australien	582	562	606	+44	+2.0	-3.5	+7.8	71	72	69	-3	+5.4	+2.2	-4.2

## Saisonbereinigter Aussenhandel der Schweiz nach Handelspartnern

Handelspartner	Export Veränderung gegenüber Vormonat							Import Veränderung gegenüber Vormonat						
	Mio. CHF			Mio. CHF	nominal in %			Mio. CHF			Mio. CHF	nominal in %		
	Okt 24	Nov 24	Dez 24	Dez 24	Okt 24	Nov 24	Dez 24	Okt 24	Nov 24	Dez 24	Dez 24	Okt 24	Nov 24	Dez 24
<b>Total</b>	<b>24 419</b>	<b>22 326</b>	<b>24 317</b>	<b>+1 991</b>	<b>+10.1</b>	<b>-8.6</b>	<b>+8.9</b>	<b>18 547</b>	<b>17 718</b>	<b>19 981</b>	<b>+2 263</b>	<b>+2.0</b>	<b>-4.5</b>	<b>+12.8</b>
<b>Europa</b>	<b>14 940</b>	<b>13 252</b>	<b>13 722</b>	<b>+470</b>	<b>+15.5</b>	<b>-11.3</b>	<b>+3.6</b>	<b>13 723</b>	<b>12 606</b>	<b>14 230</b>	<b>+1 625</b>	<b>+4.4</b>	<b>-8.1</b>	<b>+12.9</b>
<b>EU</b>	<b>13 834</b>	<b>12 299</b>	<b>12 673</b>	<b>+374</b>	<b>+16.2</b>	<b>-11.1</b>	<b>+3.0</b>	<b>13 391</b>	<b>12 129</b>	<b>13 867</b>	<b>+1 738</b>	<b>+4.9</b>	<b>-9.4</b>	<b>+14.3</b>
<b>Euro-Zone</b>	<b>12 939</b>	<b>11 300</b>	<b>11 694</b>	<b>+394</b>	<b>+18.3</b>	<b>-12.7</b>	<b>+3.5</b>	<b>12 364</b>	<b>11 167</b>	<b>12 747</b>	<b>+1 580</b>	<b>+5.3</b>	<b>-9.7</b>	<b>+14.1</b>
Deutschland	3 507	3 514	3 633	+119	-0.2	+0.2	+3.4	4 423	4 250	4 406	+156	+1.1	-3.9	+3.7
Slowenien	4 365	2 242	2 572	+330	+103.7	-48.6	+14.7	1 892	1 488	2 035	+548	+58.1	-21.4	+36.8
Italien	1 647	1 807	1 680	-127	+4.2	+9.7	-7.0	1 961	1 860	2 044	+184	+1.8	-5.1	+9.9
Frankreich	1 130	1 082	1 064	-18	+8.0	-4.3	-1.6	1 329	1 355	1 301	-54	+3.4	+2.0	-4.0
Österreich	459	616	642	+27	-24.0	+34.0	+4.3	711	644	697	+54	-2.3	-9.5	+8.4
Niederlande	498	506	506	-0	+2.2	+1.7	-0.0	561	484	457	-27	+21.4	-13.7	-5.6
Spanien	555	577	475	-101	-9.3	+3.9	-17.6	566	600	667	+68	-3.5	+5.9	+11.3
Belgien	405	376	395	+19	+9.3	-7.2	+5.1	248	240	266	+26	-12.5	-3.2	+10.6
Irland	153	159	156	-3	-8.7	+4.5	-1.8	232	214	311	+96	-21.8	-7.6	+45.1
<b>Nicht Euro-Zone</b>	<b>894</b>	<b>998</b>	<b>978</b>	<b>-20</b>	<b>-7.5</b>	<b>+11.6</b>	<b>-2.0</b>	<b>1 027</b>	<b>962</b>	<b>1 119</b>	<b>+158</b>	<b>+0.3</b>	<b>-6.4</b>	<b>+16.4</b>
Polen	288	257	233	-24	+19.8	-10.8	-9.2	282	259	275	+16	+8.9	-8.0	+6.0
Tschechische Republik	163	145	175	+31	-8.0	-11.3	+21.1	225	241	223	-18	-7.5	+6.8	-7.3
<b>Andere europäische Länder</b>														
Vereinigtes Königreich	715	610	715	+105	+6.3	-14.7	+17.2	279	304	300	-5	-0.1	+9.2	-1.5
Russland	183	197	133	-64	+0.9	+7.9	-32.6	2	1	2	+0	-9.0	-12.9	+14.3
<b>Nordamerika</b>	<b>4 740</b>	<b>4 692</b>	<b>5 516</b>	<b>+825</b>	<b>+8.9</b>	<b>-1.0</b>	<b>+17.6</b>	<b>1 206</b>	<b>1 242</b>	<b>1 319</b>	<b>+76</b>	<b>-9.3</b>	<b>+3.0</b>	<b>+6.2</b>
USA	4 426	4 375	5 156	+781	+8.8	-1.2	+17.9	1 127	1 171	1 208	+38	-10.7	+3.9	+3.2
Kanada	297	301	302	+0	-1.1	+1.5	+0.1	69	78	99	+21	+9.4	+12.8	+27.3
<b>Asien</b>	<b>4 617</b>	<b>4 487</b>	<b>4 659</b>	<b>+172</b>	<b>+0.6</b>	<b>-2.8</b>	<b>+3.8</b>	<b>3 280</b>	<b>3 448</b>	<b>3 581</b>	<b>+133</b>	<b>+0.4</b>	<b>+5.1</b>	<b>+3.9</b>
China	1 427	1 337	1 498	+161	-0.6	-6.3	+12.0	1 485	1 466	1 469	+3	+0.2	-1.3	+0.2
Japan	631	611	638	+27	+20.2	-3.1	+4.5	243	287	584	+298	-39.9	+18.2	+103.7
Hongkong	364	328	359	+31	+5.7	-9.8	+9.5	112	68	54	-14	+22.8	-39.2	-20.5
Arabische Emirate	277	250	296	+47	+7.7	-10.0	+18.7	34	36	46	+10	-17.8	+3.9	+28.6
Singapur	275	274	257	-17	-8.1	-0.3	-6.3	117	125	104	-21	+10.1	+7.2	-17.0
Südkorea	292	255	245	-10	+5.2	-12.5	-4.1	85	267	86	-181	-25.6	+212.9	-67.8
Taiwan	175	156	201	+45	+16.1	-10.9	+29.0	102	102	107	+5	+6.7	+0.1	+4.6
Türkiye	188	188	185	-4	+5.4	-0.1	-2.0	150	146	162	+16	-6.7	-3.0	+10.9
Indien	175	179	171	-7	-4.0	+2.2	-4.2	175	197	216	+19	+1.4	+12.1	+9.7
Saudi-Arabien	171	210	140	-70	-6.7	+23.3	-33.4	5	12	20	+8	-53.8	+138.6	+68.0
<b>Zentral- und Südamerika</b>	<b>667</b>	<b>688</b>	<b>790</b>	<b>+103</b>	<b>+5.6</b>	<b>+3.1</b>	<b>+15.0</b>	<b>229</b>	<b>223</b>	<b>223</b>	<b>+1</b>	<b>+5.5</b>	<b>-2.8</b>	<b>+0.2</b>
Brasilien	258	229	304	+75	+29.1	-11.1	+32.5	58	60	64	+3	+20.2	+4.4	+5.8
Mexiko	171	198	202	+5	-0.6	+15.2	+2.3	56	53	57	+4	-24.4	-5.6	+7.4
<b>Afrika</b>	<b>322</b>	<b>269</b>	<b>227</b>	<b>-42</b>	<b>+36.6</b>	<b>-16.4</b>	<b>-15.6</b>	<b>166</b>	<b>163</b>	<b>149</b>	<b>-14</b>	<b>+3.4</b>	<b>-1.7</b>	<b>-8.7</b>
Südafrika	47	40	45	+5	+21.5	-13.9	+12.5	21	24	24	-0	-8.3	+14.6	-1.2
Ägypten	106	82	38	-44	+2.3	-23.2	-53.9	8	7	7	-1	+27.7	-11.2	-8.3
<b>Ozeanien</b>	<b>222</b>	<b>225</b>	<b>223</b>	<b>-3</b>	<b>+9.6</b>	<b>+1.5</b>	<b>-1.1</b>	<b>29</b>	<b>35</b>	<b>33</b>	<b>-2</b>	<b>-15.0</b>	<b>+18.9</b>	<b>-5.1</b>
Australien	200	209	204	-6	+5.4	+4.5	-2.8	19	30	26	-4	-31.6	+54.8	-11.8